

Pokročilý začátečník



Velikosti

XXS- XXXL

Fazonetka
studio moderního střihu



Návod na šití dámských šatů Summer Day

Návod na šití najdete zdarma na stránkách www.fazonetka.cz. Střih je chráněn autorským právem a bez souhlasu není dovoleno jej volně šířit nebo prodávat. Není určeno pro komerční účely. Vytvořila Bc. Jana Coufalová

DOPORUČENÉ PŘÍDAVKY NA ŠVY A ZÁLOŽKY

Doporučené přídavky na švy jsou 0,7 cm a na záložky 2 cm. Záložku přidáváme pouze u dolního kraje rukávů a dolního kraje sukně. Na všechny ostatní švy přidejte po celém obvodu dílů 0,7 cm.

Pouze díl lem výstřihu už přídavky na švy obsahuje, takže u něj už nic nepřidávejte.

DOPORUČENÁ VIDEA K TOMUTO NÁVODU A SŘIHU

Nevíte jak správně polohovat střih na látku koukněte na moje návodové video zde: [Jak polohovat střih na látku - Fazonetka](#)

Nevíte jak správně našít lem výstřihu koukněte na moje návodové video zde: [Jak začistit průkrčník nápletem - Fazonetka](#)

Nevíte jak správně šít viskózový úplet na normálním stroji koukněte na moje návodové video zde: [Jak šít viskózový úplet na normálním šicím stroji - Fazonetka](#)



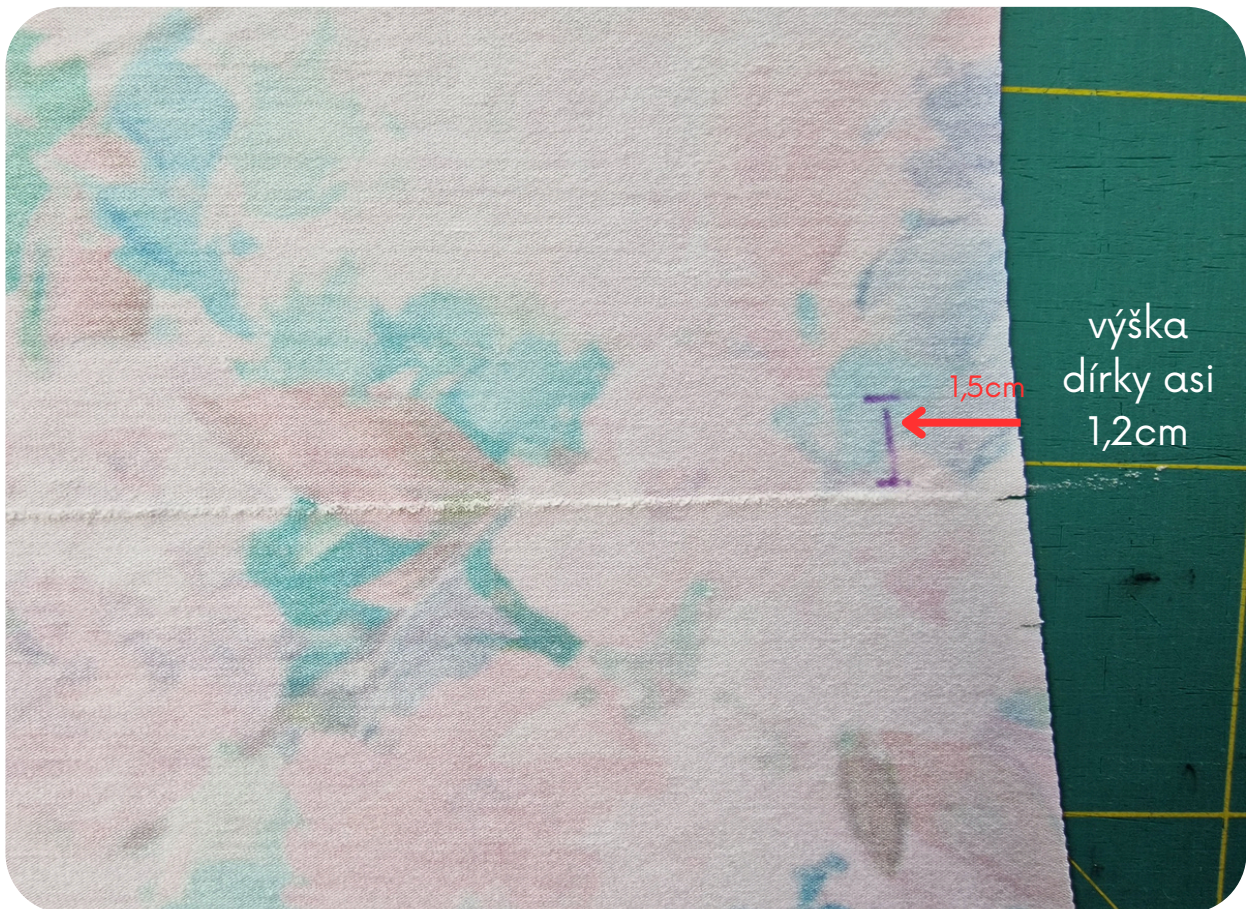
1. Nejprve si nastříháme všechny díly střihu . Zadní a přední díl na přeložku (případně z důvodu úspory materiálu si můžeme zadní díl stříhnout 2x zrcadlově) , 2x zrcadlově rukáv. 2x boční díl šatů a 1x lem výstřihu.



2. Dále si nastříhejte 2x pruh látky na vazačky široký 3,5cm přes celou šíři látky. A 1x pruh široký 4cm.



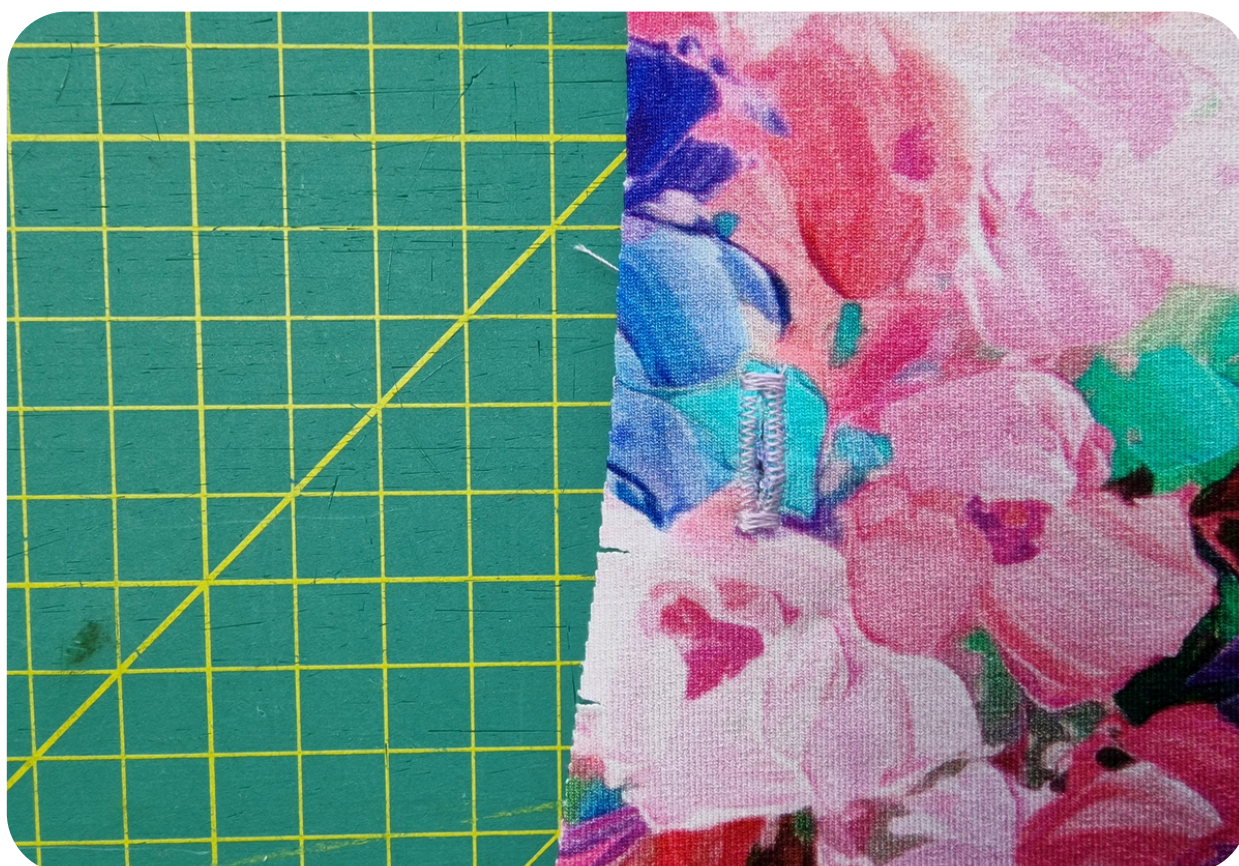
3. Pokud jsme stříhaly zadní díl ze 2 částí, nejprve si sešijeme zadní středový šev zadního dílu. U zadního i předního dílu si poté křídou spojíme vrchní značky které jsou u bočních švů (asi 2cm nad pasovými značkami)



4. V kraji si nad naznačenou čáru uděláme značku pro vyšití dírek pro budoucí protažení vazaček. Dírku si umístíme cca 1,5cm od bočního švu.



5. Dírky si naznačíme i z LS. Z rubové strany si místa podlepíme čtverečkem vlizelinu



6. A v označení si vypracujeme knoflíkové dírky.



7. Připravený 4cm široký pruh látky si z obou stran začistíme overlockem.



8. Pod původní značení si na ZD i PD uděláme ještě jedno rovnoběžné 0,7cm pod to původní



9. Zčištěný proužek si ustříhnete o něco delší než je šířka dílu a položíme a přišpendlíme si ho na díly tak aby dolní kraj proužku ležel na nově naznačené křídové linii



10. Detail špendlení. Proužek leží přesně na dirce tak aby ji rovnoměrně zakrýval.



11. Proužek našijeme na PD i ZD trojrovným pružným stehem. Šijeme cca 0,5cm od krajů v jehelním šití overlockového začistění.



12. Detail našití z RS



13. Detail prošití z LS



14. Poté si zadní díl našpendlíme na boční díl šatů. Překukující proužek ustrihneme.



15.A sešijeme



16.Zároveň si tím začistíme konec našitého proužku (tunýlku)



17. Stejně našijeme i na druhý boční díl. A poté stejně postupujeme i s našíváním předního dílu šatů.



18. Poté si našpendlíme náramenice



19. A sešijeme je



20. Dále si sešpendlíme rukávové švy na rukávech



21. Sešijeme je



22. Dolní kraje rukávů založíme 2cm do RS a z LS prošijeme



23. Takto připravené rukávy vešpendlíme do uzavřených průramků šatů. Rukávový šev šatů leží na značce bočního dílu šatů, vrcholová značka rukávu na náramenicovém švu.



24. A rukávy vsijeme do šatů. Doporučuji začínat šití u rukávového švu a šít po rukávu.



25. Lem výstřihu si sešijeme.



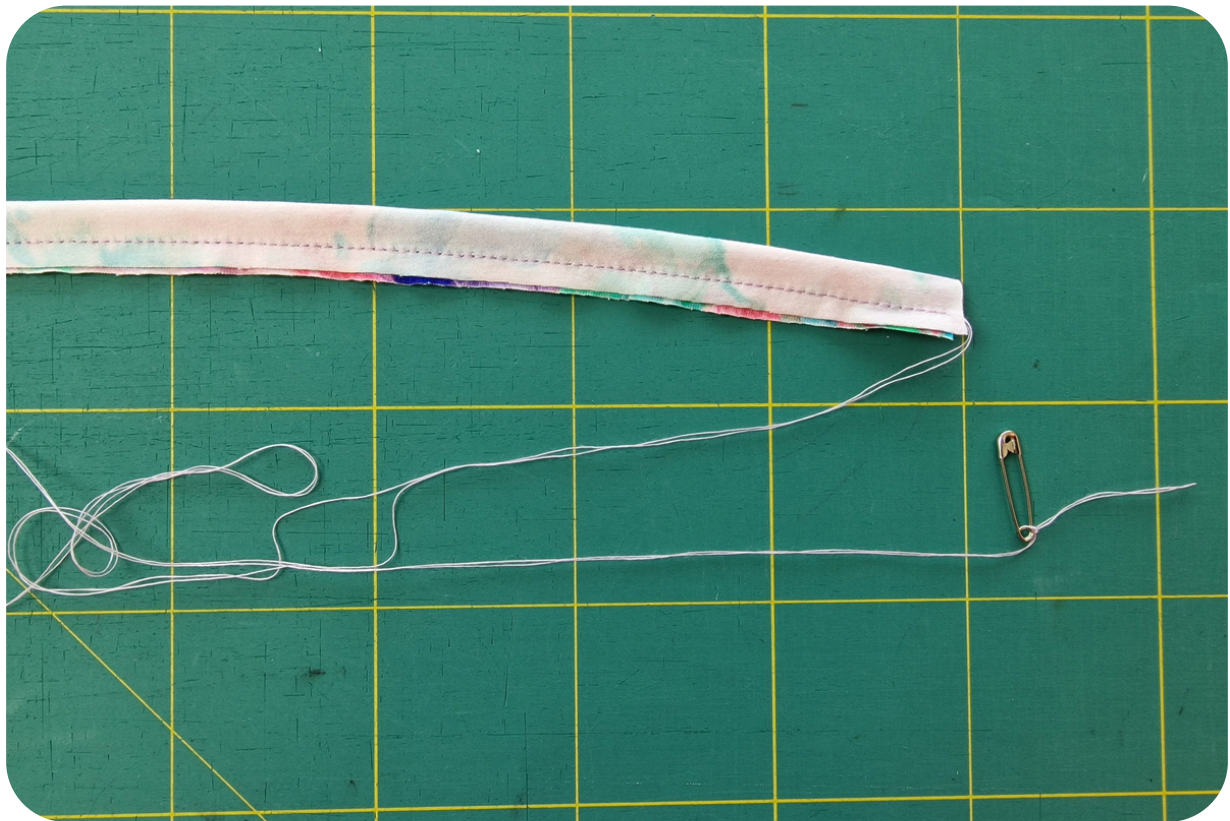
26. Výstřih si rozdělíme od levé náramenice na čtvrtiny a přeložený lem našpendlíme tak, aby šev lemu ležel na švu levé náramenice, polovina lemu na polovině výstřihu a čtvrtiny lemu na čtvrtinách výstřihu.



27. Lem našijeme do výšřihu , šev přehneme směrem do šatů a z LS v kraji prošijeme sesazovací šev za 2-3mm od kraje dlouhým rovným stehem.



28. Dolní kraj šatů zahneme 2cm do RS a z LS prošijeme.



29. Připravíme 3,5cm proužky si přehmeme na polovinu a za patku od přehybu prošijeme trojrovným pružným stehem. Na konci si nechte tak 1m dlouhé nitě na které přivažte svýrací špendlík



30. Pomocí špendlíku otočte šňůrky do LS . Na konci uvažte uzlíky.



31. Připravené šňůrky navlečte do předního a zadního dílu. Dle potřeby zkráťte. Šňůrky se poté svazují dle potřeby na bocích šatů.



32. A Šaty jsou hotové :-)